



Antique Mirror Siena Tuscany



Antique Mirror

Siena Tuscany



Antique Mirror

Siena Tuscany



Azienda pag. 5
Prodotti pag. 17
Digitale pag. 41
Personalizzazioni pag. 45
Informazioni pag. 47
Le Collezioni Antique Mirror pag. 53
Designers pag. 71
Applicazioni pag. 91

Indice Index

3

Company pag. 5
Products pag. 17
Digital pag. 41
Customizations pag. 45
Information pag. 47
Antique Mirror Collections pag. 53
Designers pag. 71
Applications pag. 91



Azienda Company

5





Siena è nel cuore della Toscana, la Toscana è nel cuore dell'Italia e del Mediterraneo. In equilibrio tra mare e montagne, c'è una terra di culture perfettamente combinate.

Terra

Tra mare e montagne ci sono le colline. Distese di verde o giallo oro o marrone o bianco a seconda delle stagioni. In equilibrio tra la natura e l'uomo c'è una terra ricca e colorata al centro dell'economia agricola e turistica.

Buon vivere

Tra la natura e l'uomo c'è la terra.
In equilibrio tra boschi, campi e case, ci sono cittadine a misura d'uomo che permettono una vita armoniosa.

Siena Siena

7

In the heart of the Mediterranean and Italy is Tuscany, and Tuscany's soul is Siena. Located between the sea and the mountains, Siena is a place where cultures coexist in harmony.

The land

Between the sea and mountains are soft rolling hills. Depending on the season, there are expanses of green, golden yellow, brown or just pure white. A rich and colourful land keeps its balance between man, nature, and an economy established on agriculture and tourism.

Lifestyle

Between nature and man is the Land. In balance with the forests, fields and houses come together in small cities tailored to man and suited to living in perfect harmony.



Tra boschi, campi e case si sviluppa da millenni una cultura locale unica. In equilibrio tra tradizione e modernità, ogni memoria si è conservata ma si adatta sempre al tempo.

Tradizioni

Tra tradizione e modernità, la produzione artigianale, artistica e industriale convive e crea oggetti originali. In equilibrio tra tecniche antiche e organizzazione moderna, ogni piccolo distretto crea un prodotto unico.

Artigianato

Tra tecniche antiche e organizzazione moderna troviamo tessuti, ceramiche, pelli, pietre dure, gioielli, ferro battuto, vetri, specchi...

Siena Siena

9

Since the beginning, these cities have grown in their unique culture while maintaining balance and harmony. On one side is tradition; on the other side is progress. Old memories are cherished but coexist with current times.

The Traditions

Tradition meets progress when an artisan and an industrial process come together to create new things. In each part of this land you will find ancient techniques and modern technology making unique products.

Handicraft

Where ancient techniques meet modern technology, new and unique products are created in textiles, ceramics, leather, semiprecious stones, jewels, forging, glass, mirrors...



Il vetro esiste da millenni.

Anche lo specchio.

Lo specchio fatto con il vetro, invece, esiste da pochi secoli. E la qualità dello specchio è andata di pari passo con quella del vetro.

Oggi, con il vetro in lastra a livelli qualitativi difficilmente superabili, anche lo specchio comune è quasi perfetto. Ormai l'immagine che ci rimanda è chiara, senza distorsioni e difetti. Ma forse questa perfezione ha, in parte, attenuato la sottile magia della riflessione.

Lo specchio non è più quello della "scoperta" di Narciso o della "estraneità" di Alice. È molto più "fedele" e molto meno "magico".

È lo specchio "antico" - quello che, con le sue macchie ed opacità che il tempo gli ha impresso, riesce a rimandarci un'immagine profonda, anche incerta, affascinante ed un poco misteriosa - a conservare una magia attraente e sottilmente ipnotica.

Il volto che guardiamo è sempre il nostro, nella sua essenza, ma sembra che l'immagine sia filtrata dal tempo, dal passato, anch'esso parte della nostra stessa immagine, come se le profondità dello specchio conservassero i volti del nostro passato e ricordi un po' misteriosi.

Lo specchio The mirror

11

Glass has existed for thousands of years.

And so has the mirror.

However, glass mirrors have only been around for a few centuries. And as the quality of glass improved, so did the quality of the mirrors.

Now that flat glass has reached quality levels nearing perfection, glass mirrors are almost perfect as well. The image reflected by a mirror is now clear, not distorted or altered. But perhaps this perfection has partly subdued the pervasive magic of reflection. The mirror no longer embodies the "discovery" of Narcissus or the "peculiarity" of Alice. The mirror is much more "faithful" and much less "magical".

It is the "antique" mirror that retains the appealing and subtly hypnotic magic, with its markings and opacities created by the passing time, reflecting a profound, uncertain, fascinating and slightly mysterious image.

The face we see is still our own, in its essence, but the image seems to be filtered by time, by a past that is part of our image. As if the depths of the mirror can retain our past aces together with slightly mysterious memories.



Lo specchio “antico” è magico.

È con questa intuizione che Antique Mirror ha voluto "antichizzare" lo specchio moderno, restituendogli quella parte di magia che la perfezione tecnica gli ha sottratto, agendo sulle ossidazioni o sull'utilizzo sapiente del fondo nero, che evoca profondità lacustri. Nelle successive evoluzioni, al colore è stato aggiunto il disegno astratto ed è così che lo specchio da "medium" dell'immagine si è trasformato in elemento decorativo, utilizzabile anche per "costruire", oltre che per arricchire gli ambienti.

Sapienza antica e cultura sedimentata, unite a moderna imprenditorialità, hanno permesso la trasposizione a livello industriale avanzato di un'attività esteticamente "artistica".

Antique Mirror produce con metodo industriale multipli tutti artisticamente fra di loro simili ma non uguali. L'esperienza e la tecnica, stimolate da alti livelli di creatività ed immaginazione, hanno prodotto una gamma incredibilmente vasta di possibilità di utilizzo del vetro piano argentato e decorato.

La storia The history

13

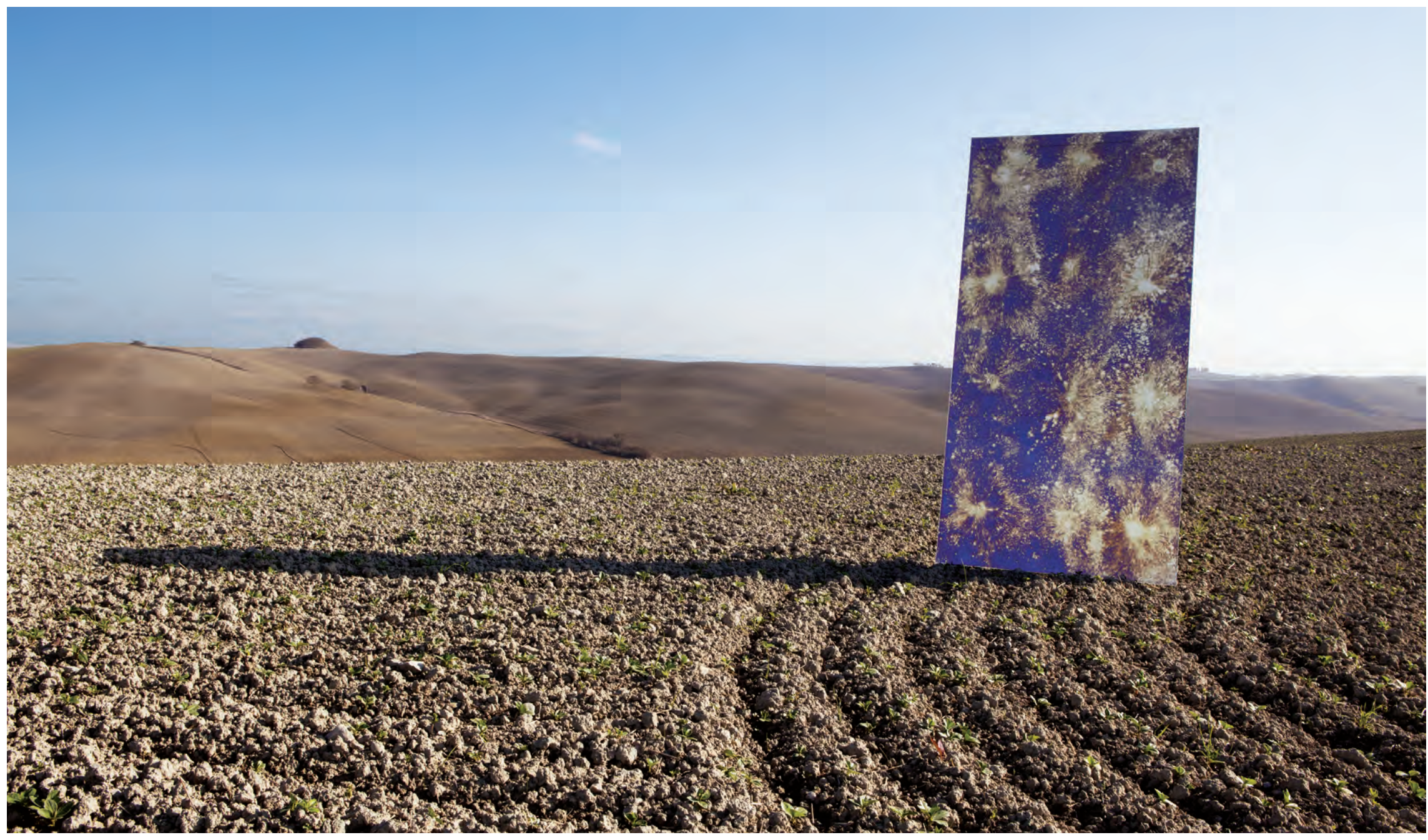
The “antique” mirror is magical.

Antique Mirror decided to harness this sixth sense and put the ancient allure back into modern mirrors by restoring the hint of magic that has been taken away by modern technical perfection. This goal is achieved by playing with oxidation and by the masterful use of a “black” background, which evokes watery depths.

As these techniques have evolved, abstract coloured designs have been added to transform the mirror from its original function as a “medium” of images into a decorative element that can also be used (even eminently so) to build or just enhance our environments.

Ancient knowledge and an innate culture, together with modern business sense, have enabled an aesthetically “artistic” activity to be taken to an advanced industrial level.

Antique Mirror “industrially” produces multiple products that are “artistically” similar but not identical. Experience and technique, motivated by high levels of creativity and imagination, have produced an incredibly wide range of possibilities for using silvered and decorated flat glass.



Antique Mirror da oltre quarant'anni si dedica alla ricerca e alla realizzazione di prodotti speciali nel mondo del vetro piano.

Tutte le lastre ed i mosaici sono prodotti nello stabilimento di Sovicille (Siena) con l'applicazione di particolari procedimenti brevettati e con tecniche squisitamente artigianali.

Ogni prodotto è simile ma unico e irripetibile.

La Società si distingue per attenzione e rispetto verso l'ambiente che la circonda, osservando le normative ecologiche ed avvalendosi di energie rinnovabili.

Antique Mirror esporta in tutto il mondo sia direttamente che tramite rappresentanti e rivenditori.

Oggi Today

15

For more than forty years, Antique Mirror has dedicated itself to researching and creating special products in the flat glass industry.

All our sheets and mosaics are produced in the factory in Sovicille (Siena) using particular patented procedures and only artisan techniques. Each product, while similar in nature, is unique and unrepeatable.

The Company distinguishes itself by attention and respect towards the environment by following an ecological set of rules and using renewable energy.

Antique Mirror exports through agents and directly to retailers throughout the world.





Prodotti Products

17



Specchi nel Tempo

< Antico Veneziano



Urano 1220x2400 mm

Antique Mirror nasce con l'obiettivo di produrre lastre "antichizzate" giocando su ossidazioni ed applicazioni di particolari procedimenti brevettati che restituiscono allo specchio quella magia che la perfezione tecnica gli sottrae. La collezione comprende decori con diverse tonalità di grigio e sfumature di colore per svariate esigenze e contesti di applicazione.

Misure standard di produzione: lastre di 1220x2400 mm, in spessore di 3, 4, 5 e 6 mm.
Dati tecnici utili a pag.51.

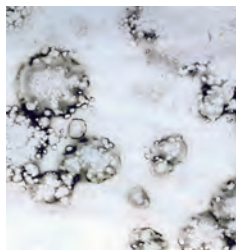
Specchi nel Tempo

The goal of Antique Mirror is to create vintage glass sheets by using oxidation processes and applying particular patented procedures. We give back to the mirror the magic that is lost when mirrors are produced industrially. This product line offers various decorations with different tints of grey and shades of colours for any kind of need and a multitude of applications.

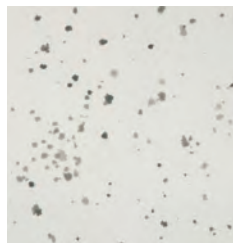
Standard production sizes: 1220x2400 mm sheets, available in thicknesses of 3, 4, 5, and 6 mm.
Please find useful technical advice on page 51



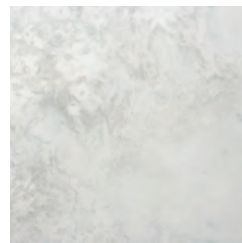
1



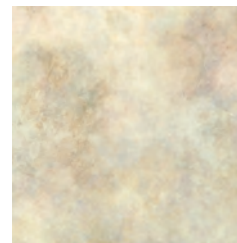
2



3



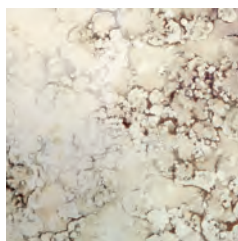
4



5



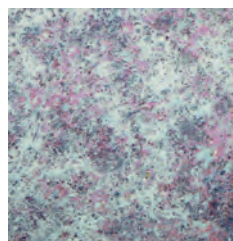
6



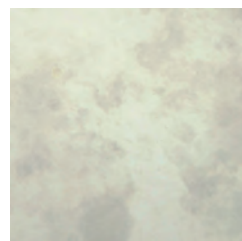
7



8



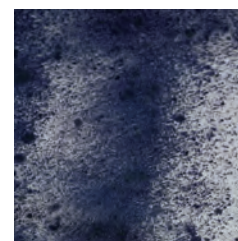
9



10



11



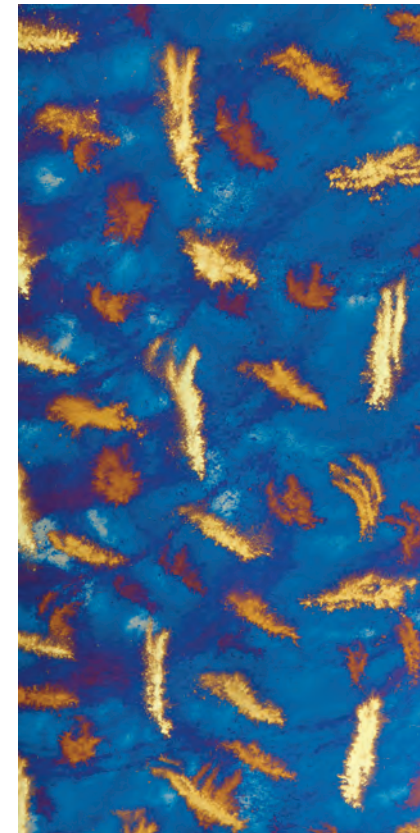
12

Specchi nel Tempo

1.Bianco e Nero 2.Grigio Argento 3.Meteora 4.Saturno 5.Antico Veneziano 6.Urano 7.Venere 8.Cometa 9.Iride 10.Apollo 11.Minerva
12.Luna



Specchi da Arredamento



Vulcano 1220x2400 mm

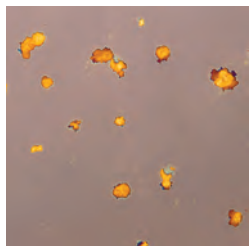
Specchi colorati ottenuti per mezzo di argentature speciali, ad esplosione di colore, che determinano un effetto tridimensionale sulle superfici. Illimitato il campo di applicazione: finiture di interni, rivestimenti di soffitti, pareti, colonne, per le più svariate ambientazioni, inserimento in linee di mobili in stile e moderni, creazione di formelle e pannelli compositi.

Misure standard di produzione: lastre di 1220x2400 mm in spessore di 3, 4, 5 e 6 mm.
Dati tecnici utili a pag.51.

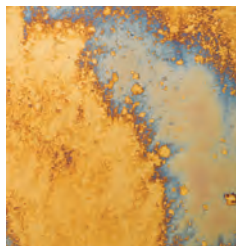
Specchi da Arredamento

These are coloured mirrors achieved with a special silvering technique, comparable to an explosion of colour which creates a three-dimensional effect on the surface. The range of application is almost unlimited: interior finishes, panelling for ceilings, walls and columns for a wide range of interiors, inserts for antique and modern furniture, plus composite panels and tiles.

Standard production sizes: 1220x2400 mm sheets available in thicknesses of 3, 4, 5, and 6 mm.
Please find useful technical advice on page 51



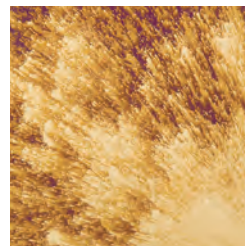
1



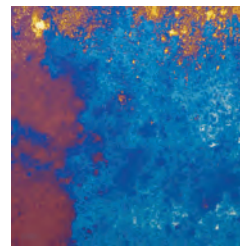
2



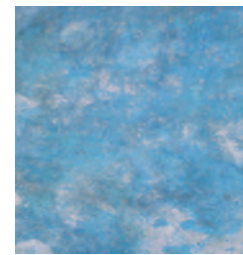
3



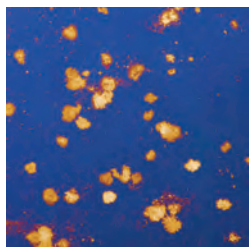
4



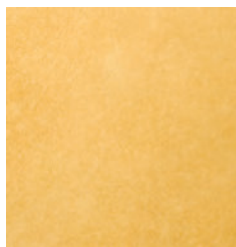
5



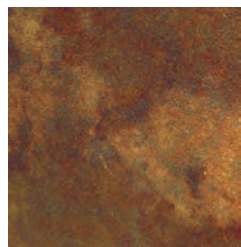
6



7



8



9



10



11



12

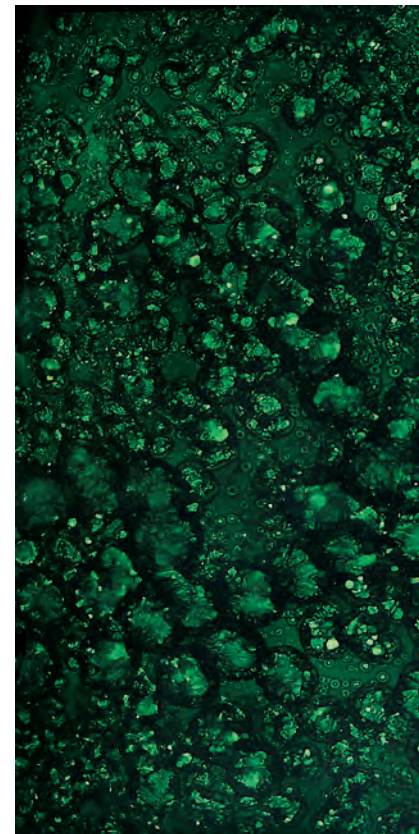
Specchi da Arredamento

1.Polvere di Stelle 2.Arcobaleno 3.Policromo 4.Galassia 5.Vulcano 6.Policromo Cobalto 7.Polvere di Stelle Blu 8.Golden Antique 9.Tramonto
10.Fumé 11.Canna di Fucile 12.Black Mirror



Damasco

< Zaffiro



Smeraldo 1220x2400 mm

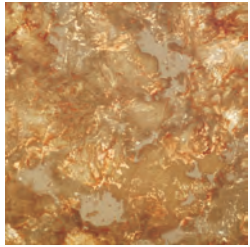
Linea ispirata al fascino antico e sempre nuovo dei pregiati tessuti damascati. Le lastre vengono decorate manualmente e rese ancor più preziose dalle tipiche argentature di Antique Mirror, ottenendo così un effetto cangiante e tridimensionale. Si inseriscono armoniosamente in diversi stili di arredamento d'interni. Misure standard di produzione: lastre di 1220x2400 mm in spessore di 3, 4, 5 e 6 mm.

Dati tecnici utili a pag.51.

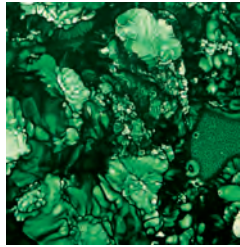
Damasco

This line is inspired by the old yet eternally fresh appeal of fine damask fabrics. The sheets are hand decorated and distinctive Antique Mirror silvering creates an iridescent, three-dimensional effect which makes them even more exquisite. They blend in harmoniously with a variety of interior design styles.

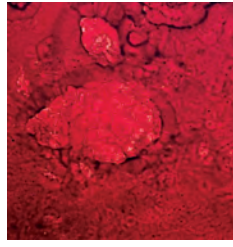
Standard production sizes: 1220x2400 mm sheets, sheets available in thicknesses of 3, 4, 5, and 6 mm. Please find useful technical advice on page 51



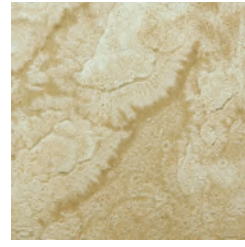
1



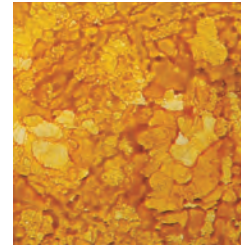
2



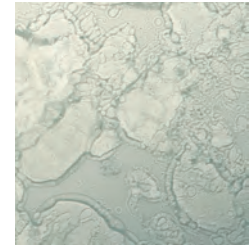
3



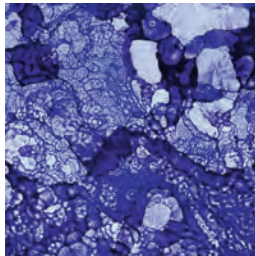
4



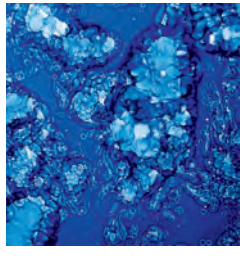
5



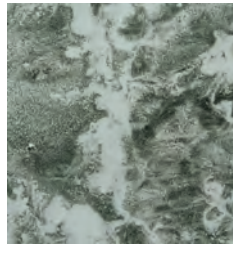
6



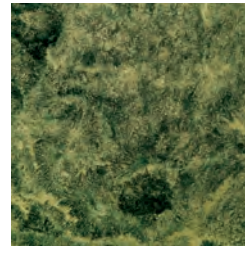
7



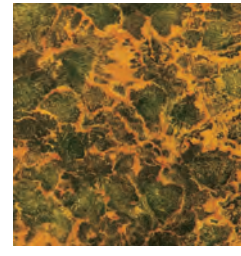
8



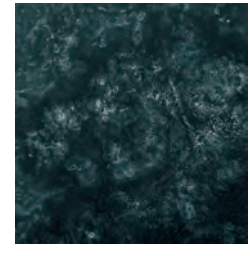
9



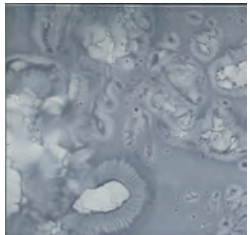
10



11



12



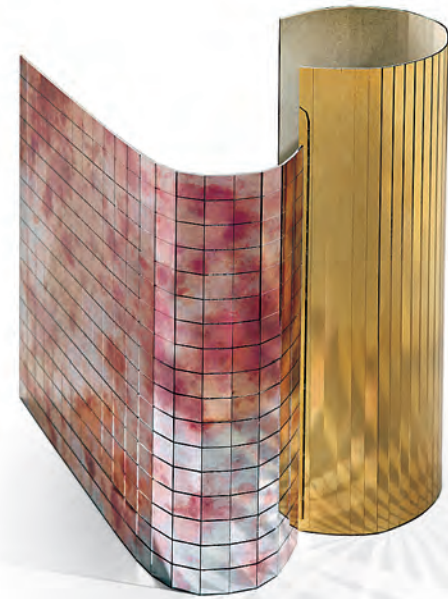
13

Damasco

1.Oro 2.Smeraldo 3.Rubino 4.Bianco 5.Topazio 6.Diamante 7.Ametista 8.Zaffiro 9.Argento 10.Perla 11.Giallo 12.Grigio 13.Sodalite



Mosaico



Policromo, Golden Antique 425x500 mm

< Damasco - Rubino

Antique Mirror ha sviluppato tessere di mosaico legate in pannelli, straordinariamente adatte per decorazioni, coperture di superfici piane o curve, di colonne e montanti, per disegnare forme ed immagini, incorniciare, foderare interni o donare tocchi di colore ad oggetti, indumenti ed accessori.

I pannelli sono realizzabili in una gamma incredibilmente vasta di colori e moduli.

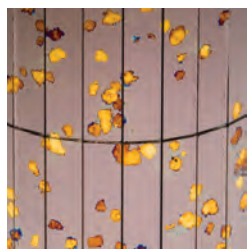
Misure standard di produzione: pannelli di 425x500 mm, in spessore di 2 mm, con taglio di mm 12,5x50.
Dati tecnici utili a pag.51.

Mosaico Specchi

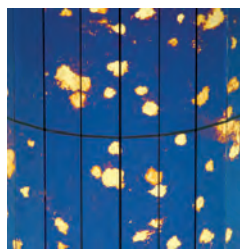
Antique Mirror has developed mosaic tiles assembled in panels. These are particularly suitable for decorations, covering flat or curved surfaces, pillars and stanchions or for creating images and shapes, framing, lining interiors but also to add a touch of colour to objects, garments and accessories.

The panels can be manufactured in a wide range of colours and different cuts.

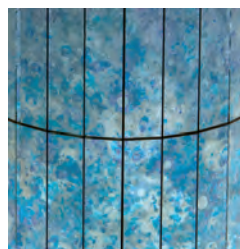
Standard production sizes: panel 425x500 mm, 2 mm thickness, cut size 12,5x50 mm.
Please find useful technical advice on page 51



1



2



3



4



5



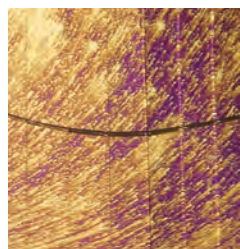
6



7



8



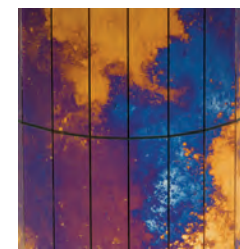
9



10



11



12



13



14

Mosaico Specchi

1.Polvere di Stelle 2.Polvere di Stelle Blu 3.Policromo Cobalto 4.Golden Antique 5.Grigio Argento 6.Antico Veneziano 7.Policromo
8.Arcobaleno 9.Galassia 10.Bianco e Nero 11.Saturno 12.Vulcano 13.Fumé 14.Specchio Bianco

Antique Mirror ha sviluppato tessere di mosaico legate in pannelli, straordinariamente adatte per decorazioni, coperture di superfici piane o curve, di colonne e montanti, per disegnare forme ed immagini, incorniciare, foderare interni o donare tocchi di colore ad oggetti, indumenti ed accessori.

I pannelli sono realizzabili in una gamma incredibilmente vasta di colori e moduli.

Misure standard di produzione: pannelli di 425x500 mm, in spessore di 2 mm, con taglio di mm 12,5x50.

Dati tecnici utili a pag.51.

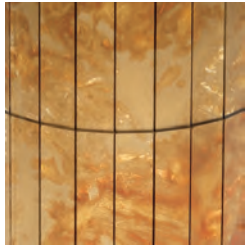
Mosaico Damasco

Antique Mirror has developed mosaic tiles assembled in panels. These are particularly suitable for decorations, covering flat or curved surfaces, pillars and stanchions or for creating images and shapes, framing, lining interiors but also to add a touch of colour to objects, garments and accessories.

The panels can be manufactured in a wide range of colours and different cuts.

Standard production sizes: panel 425x500 mm, 2 mm thickness, cut size 12,5x50 mm.

Please find useful technical advice on page 51



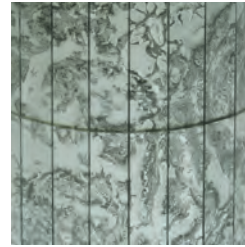
1



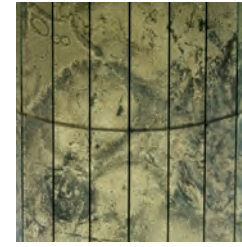
2



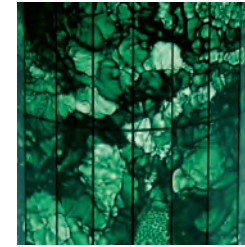
3



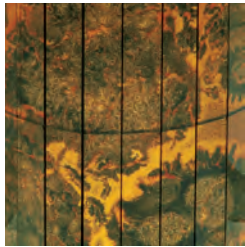
4



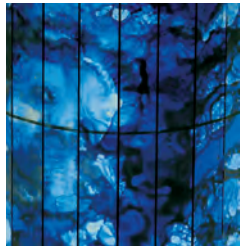
5



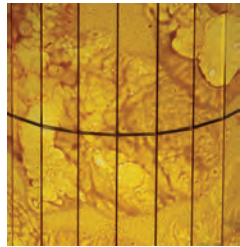
6



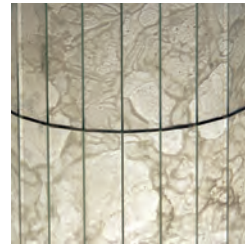
7



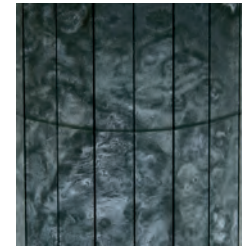
8



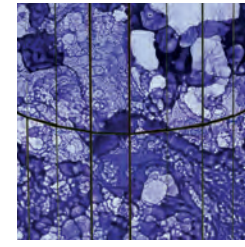
9



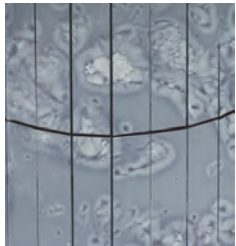
10



11



12



13

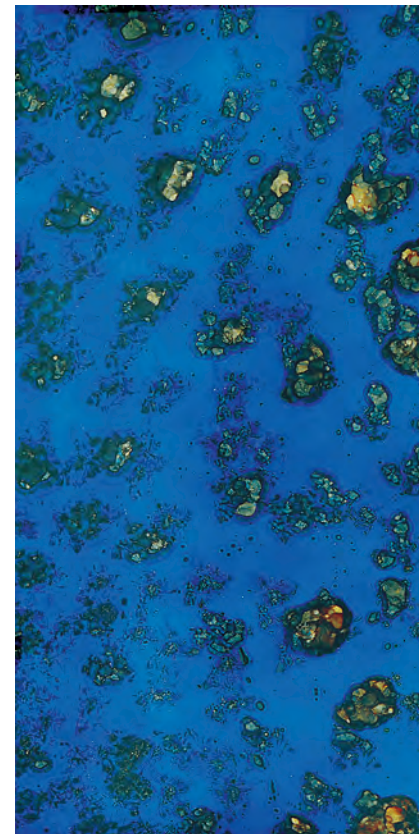
Mosaico Damasco

1.Oro 2.Bianco 3.Rubino 4.Argento 5.Perla 6.Smeraldo 7.Giallo 8.Zaffiro 9.Topazio 10.Diamante 11.Grigio 12.Ametista 13.Sodalite



Vetroseta

< Dallas



Venezia 1220x2400 mm

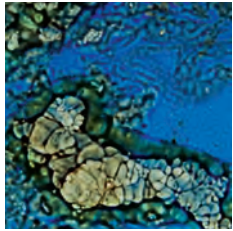
Lastre trasparenti, decorate a mano con fantasie astratte multicolori.
Inserite in porte di legno, in pareti scorrevoli, in ante di mobili, si trasformano in eleganti elementi di arredo.

Misure standard di produzione: (1-2-3-4-5) Lastre di 1220x2400 mm in spessore in spessore di 3, 4, 5 e 6 mm.
(6-7-8-9) - su float satinato - Lastre di 1070x2400 mm in spessore di 4 mm.
Dati tecnici utili a pag.51.

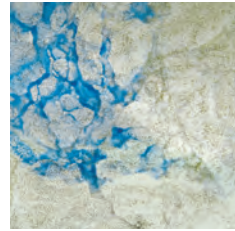
Vetroseta

These sheets are transparent. Hand decorated with abstract, multicoloured patterns.
When mounted in wooden doors, sliding wall panels and furniture doors they become elegant elements of interior design.

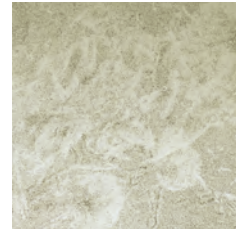
Standard production sizes: (1-2-3-4-5) 1220x2400 mm sheets, sheets available in thicknesses of 3, 4, 5, and 6 mm.
(6-7-8-9) - float satin - 1070x2400 mm sheets, 4 mm thickness.
Please find useful technical advice on page 51



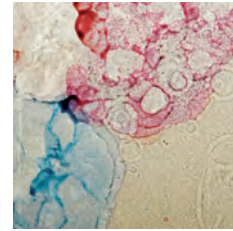
1



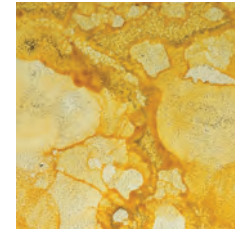
2



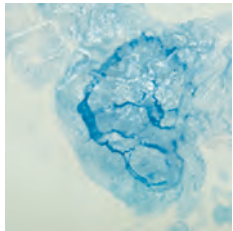
3



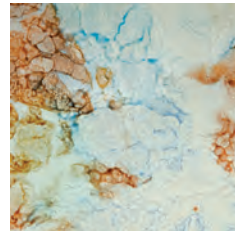
4



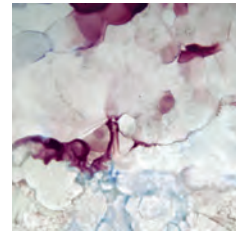
5



6



7



8



9

Vetroseta

1.Venezia 2.Siena 3.Taranto 4.Como 5.Ragusa 6.Miami 7.Dallas 8.Atlanta 9.Los Angeles



L'abbinamento della serigrafia digitale alta definizione alle speciali argentature tipiche di Antique Mirror consente la realizzazione di elementi di arredo innovativi e multifunzionali

Digitale Digital

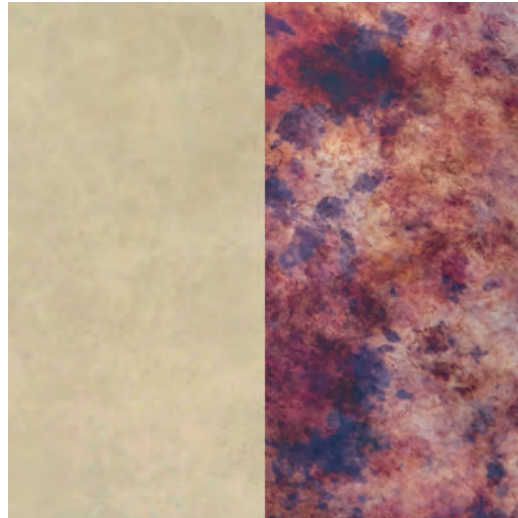
41

The digital high definition printing technology, together with the unique Antique Mirror silver cladding, creates the realization of innovative and multifunctional interior design elements.

CRYSTALEXE







La tecnologia Antique Mirror permette di creare molti effetti non presenti nella tradizionale gamma di prodotti, ma che possono essere richiesti per specifici progetti.

Personalizzazioni Customizations

45

We offer the opportunity to customize our products to meet your particular design specifications.





Informazioni Information

47



I colori riportati nelle tabelle, per limiti tecnici di stampa, sono indicativi e non impegnativi.

Ogni prodotto viene singolarmente sottoposto a specifici trattamenti per ottenere un manufatto che non può e non deve rispettare l'uniformità di un oggetto industriale, ma esprimere il meglio di una produzione artigianale. Nell'ambito della stessa lastra sono riscontrabili sfumature e tonalità di colore diverse.

Le lastre antichizzate della linea "Specchi nel Tempo" possono presentare leggere ossidazioni ed opacità che ne enfatizzano l'effetto tipico degli specchi antichi e non costituiscono difetti ma peculiarità per il raggiungimento dell'immagine "retro".

Per la posa in opera è consigliato l'uso di colle tassativamente non acide o silicone neutro per specchi, non acetico. Nella scelta del collante valutarne l'idoneità per la superficie di base.

Tutti i prodotti sono destinati ad uso interno.

Si prendono in considerazione specifiche richieste "su misura" in particolare per progetti "contract".

Prodotti Products

49

Due to the print, the pictures of the samples in the catalogue are indicative and not binding.

Each product is specially and singularly treated on the surface in order to obtain a handmade article that cannot be compared with the uniformity of an industrial object. On each sheet you will find shades and tints of different colours.

The sheets from our range "Specchi nel Tempo" may present little oxidations and blind spots; they underline the unique style of mirrors artificially aged. This is not an imperfection but purposely done to obtain a vintage effect.

For mounting we suggest using only acid-free glues or neutral, acid-free silicone for mirrors. Up to the surface please choose the suited adhesive.

All items are to be used indoors.

We accept special non-standard orders, especially for "contract" projects.



Sheets

SIZES (mm)	THICKNESS (mm)	PACKAGING	WEIGHT
1220 x 2400	3	30 x case	kg 700 per case
1220 x 2400	4	22 x case	kg 686 per case
1220 x 2400	5	18 x case	kg 700 per case
1220 x 2400	6	15 x case	kg 700 per case

-Minerva: mm 1000x2000x4
 -Canna di Fucile: mm 1070x2400x4
 -Black Mirror: mm 1070x2250x6
 -Atlanta, Dallas, Los Angeles, Miami: mm 1070x2400x4
 The sizes may vary.
 Minimum delivery: 1 case, also by assorted types.
 When requested for safety, it is possible to apply safety films.
 On request we dispatch samples.

Misure Dimensioni

51

Mosaic Panels

SIZES (mm)	CUT (mm)	THICKNESS (mm)	PACKAGING	WEIGHT
425 x 500	12,5 x 50	2	25 x case	kg 36 per case
425 x 500	12,5 x 50	2	50 x case	kg 63 per case

On request we do special cuts, out of standard.
 The sizes may vary.
 Minimum delivery: 1 case, also by assorted types.
 On request we dispatch samples.



Le Collezioni Antique Mirror

Antique Mirror Collections

53



Grazie ad una tecnologia rivoluzionaria è stata realizzata una selezionata ed innovativa gamma di piastrelle, per rivestimento di pareti interne.

Piastrelle Tiles

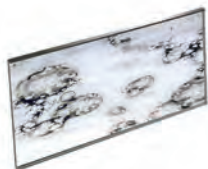
55

The vintage and individually hand-decorated Antique Mirror sheets are coupled with a revolutionary breakthrough technology to deliver an innovative range of tiles.

1



2



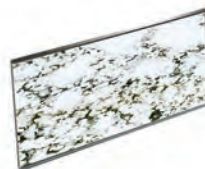
3



4



5



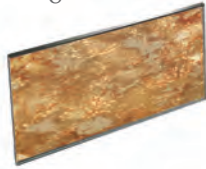
6



7



8



9



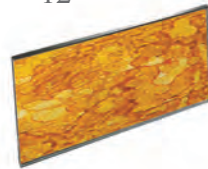
10



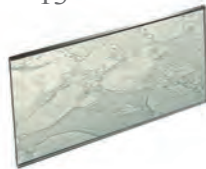
11



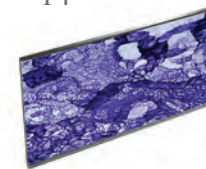
12



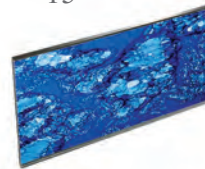
13



14



15



16



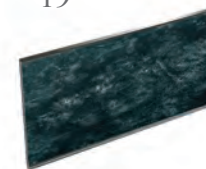
17



18



19



20



- 1 - Bianco e Nero
- 2 - Grigio Argento
- 3 - Meteora
- 4 - Saturno
- 5 - Urano
- 6 - Tramonto
- 7 - Fumè
- 8 - Oro
- 9 - Smeraldo
- 10 - Rubino
- 11 - Bianco
- 12 - Topazio
- 13 - Diamante
- 14 - Ametista
- 15 - Zaffiro
- 16 - Argento
- 17 - Perla
- 18 - Giallo
- 19 - Grigio
- 20 - Sodalite

Sizes

mm | ”
8 x 23 - 3” x 9”



10 x 25 - 4” x 10”



15 x 30 - 6” x 12”



15 x 45 - 6” x 18”

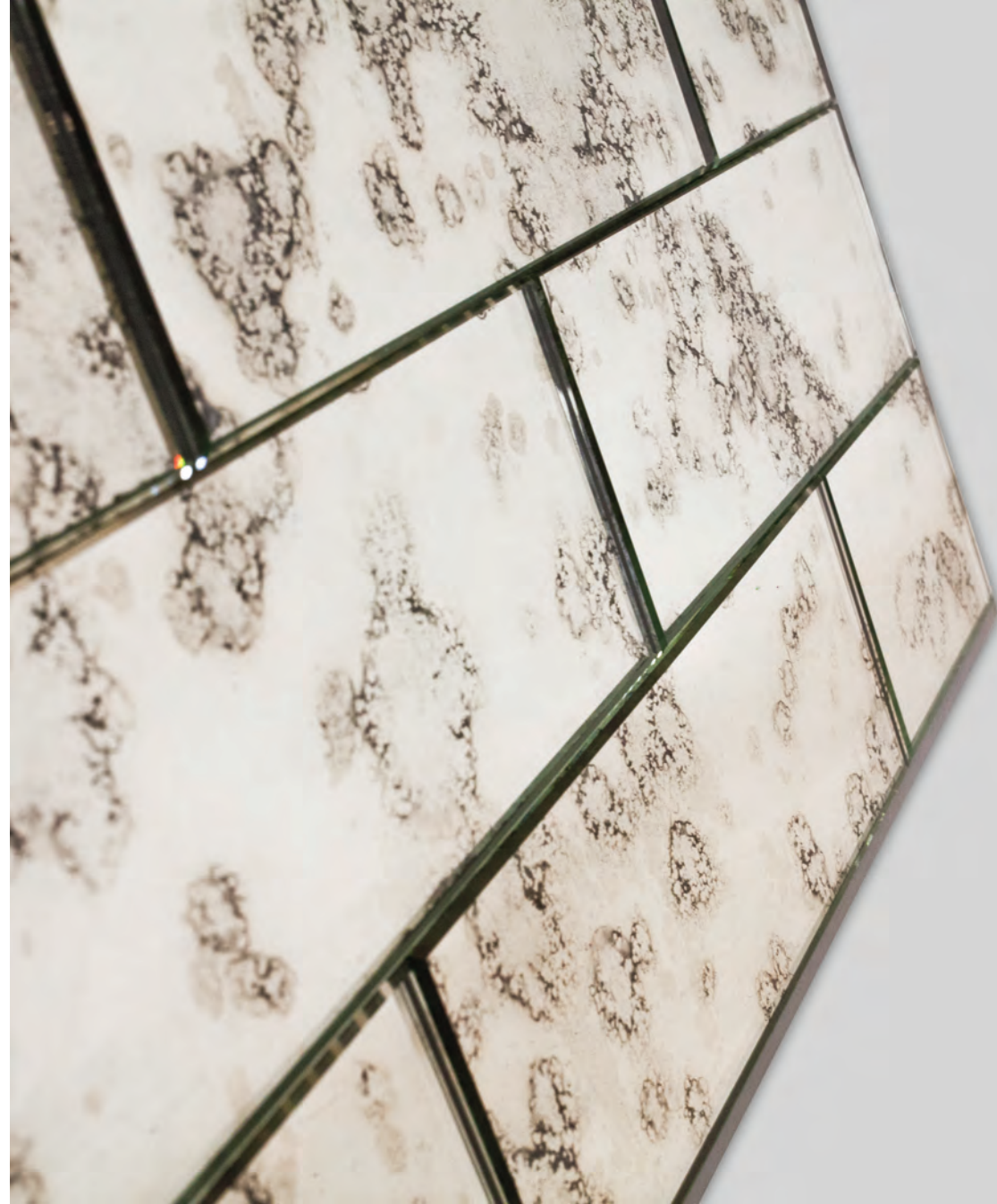


Thickness 6 mm - 1/4”

Special sizes upon request

Packaging and Weight

pcs	m ²	kg/box
50	0,8	13
40	1	15
24	1,1	17
15	1	16



Packaging

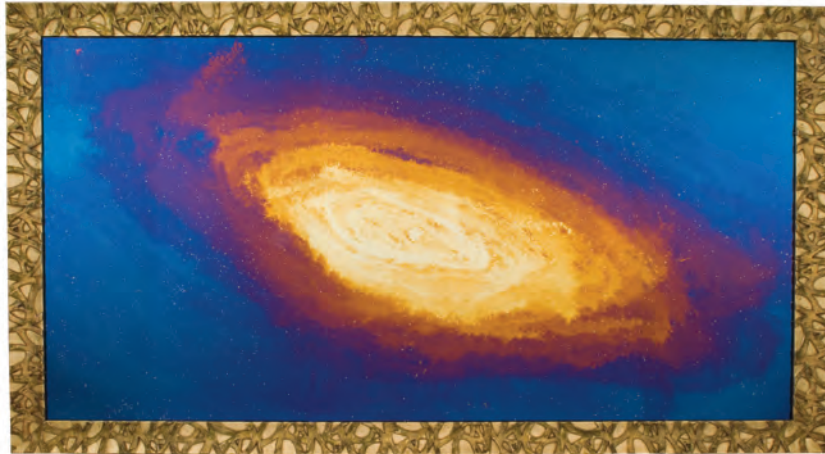




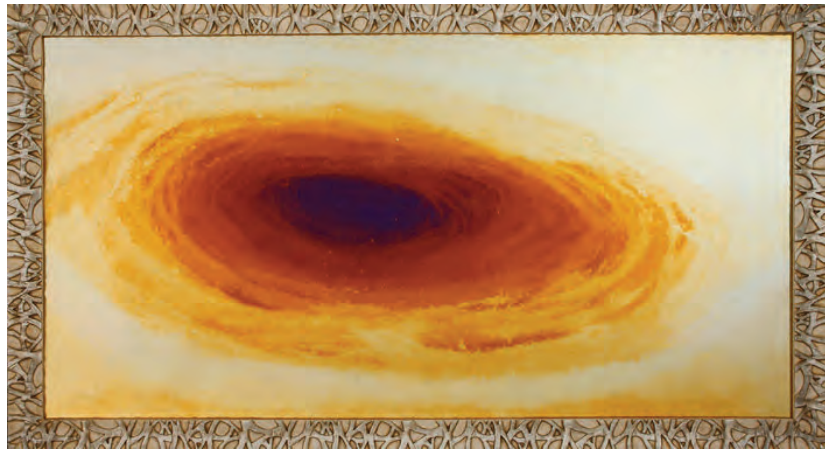


Antique Mirror & Oceanside Glasstile - Devotion Cathedral - Devotion Lotus

Tornado



60



Midi

Nuvole



Raffinate specchiere, ottenute da lastre uniche di 140 x 260 cm, vere e proprie opere d'arte racchiuse in preziose cornici, capaci di rendere magico e speciale ogni ambiente. La "Collezione Arte" è destinata agli intenditori e ai collezionisti, con i suoi pezzi unici prodotti in serie limitata, numerati da 1 a 100 e il fascino di un prodotto, lavorato a mano, che trascende il tempo e la moda: lo specchio.

Collezione Arte Art Collection

61

Large stylish mirrors create from individual 140 x 260 cm sheets. Real works of art captured in exquisite frames which add that special, magical touch to any room. The "Arte Collection" is designed for aficionados and collectors. It features unique masterpieces produced in limited series, and numbered from 1 to 100, together with the allure of a handcrafted product that transcends both time and fashion: the mirror.



Dall'incontro di Antique Mirror con i designers è nata un'applicazione inedita del materiale nell'arredamento, complementi d'arredo e oggettistica.

Home Collection

63

The encounter between Antique Mirror and designers gave birth to an unprecedented application of the material in furnishing and tableware objects.



Wall Crate - Fumè, Bianco e Nero, Golden Antique, Polvere di Stelle Blu



Wall Hook - Fumè, Bianco e Nero, Golden Antique, Polvere di Stelle Blu



Home Collection - Sector - Specchi da Arredamento - Vulcano





La Collezione “ANIMA” è il frutto della costante collaborazione tra l’azienda e il mondo del design. Illimitato il campo di applicazione, per le più svariate ambientazioni.

Pareti Modulari Anima

67

The “ANIMA” collection is the result of an inclusive collaboration between our company and the design community resulting in unlimited and unique design applications for a wide variety of settings.



300 x 1000 x 70 mm



600 x 1000 x 70 mm



1200 x 1000 x 70 mm



70 mm

I pannelli sono realizzati con macchinari a controllo numerico, tramite modellazione robotica a sette assi, e valorizzati dai tipici manufatti “Antique Mirror”. La particolare lavorazione del legno assicura la durata del prodotto nel tempo. La linea è costituita da pannelli modulari realizzati in tre dimensioni (mm 300 x 1000 x 70, mm 600 x 1000 x 70, mm 1200 x 1000 x 70), da impiegare singolarmente o in possibili combinazioni, personalizzabili con tutti i decori della collezione “Antique Mirror”

The panels are made using numeric controlled machines that work through robotic modeling on seven axes and are then further enhanced with our unique Antique Mirror handwork. The particular processing of the wood assures the duration of the product through time. The collection offers modulated panels in three different dimensions (mm 300 x 1000 x 70, mm 600 x 1000 x 70, mm 1200 x 1000 x 70) to be used individually or combined with one another. They can be further customized using any of the decors available in the “Antique Mirror” line.



Parete Modulare “ANIMA” - Specchi nel Tempo, Bianco e nero >



Designers

71



Marko è nato a Belgrado ed ora vive con Ingeborg nei Paesi Bassi. È co-proprietario del suo studio privato e Creative Director di Philips Design.

Ingeborg è nativa olandese, co-titolare dello Studio Macura e consulente indipendente di tendenze.

> www.studiomacura.com

"Il materiale di Antique Mirror ci ha affascinato con la sua versatilità. Il suo nome suggerisce un materiale artigianale antico, ma in realtà la varietà, la profondità di riflessione e la ricchezza della finitura permettono una scelta infinita per applicazioni contemporanee, di prodotto, di interior design e di architettura"

Marko Macura Ingeborg van Uden



Marko was born in Belgrade and is now living with Ingeborg in the Netherlands. He is co-owner of his private studio and Creative Director at Philips Design.

Ingeborg is native Dutch, co-owner of studio Macura and independent trend consultant.

> www.studiomacura.com

"Antique mirror as a material and resource intrigued us with its versatility. Its name suggests a crafted antique material but the reality is that the palette, depth of reflection and richness of finish allow for an endless choice of contemporary application, be it within product, interior or architectural designs"



Nato in Egitto e cresciuto in Canada, ora risiede a New York. È uno dei designer più prolifici della sua generazione, con uno studio di design a New York e ad Amsterdam.

> www.karimrashid.com

"Dunque il potenziale è infinito, e gli specchi sono infiniti, e la complessità delle finiture, i trattamenti superficiali, i colori e le tinte sono molto stimolanti"

Karim Rashid

Born in Egypt, raised in Canada he now resides in New York. He is one of the most prolific designers of his generation with a design studio in New York and Amsterdam.

> www.karimrashid.com

"Well the potential is endless, and mirrors are endless, and the complexity of finishes, surface treatments, colors, and tints is very inspiring"





Antique Mirror

Siena Tuscany



Nato a Tehran (Iran), ha studiato Design in Italia, all'Accademia di Belle Arti di Cuneo. Il suo concetto di design è quello di trasformare le forme semplici in forme tridimensionali, mantenendone l'essenzialità e trasformandoli in pezzi unici e ricercati. Il suo studio si occupa della realizzazione di opere d'arte e interior design.

Dal 2014 è Art Director presso Antique Mirror.

> www.kreativa29.com

“Gli specchi di Antique Mirror sono capaci di dare un valore infinito a tutti gli oggetti. Essendo pezzi unici, ogni opera realizzata con essi è preziosa e irripetibile.”

Nima Aminialeagha

He was born in Tehran and studied at Accademia delle Belle Arti (Italy). His concept design has the goal to transform simple shapes into tridimensional ones. He and his staff work on unique art pieces and prestigious interior design projects. He's worked as Art Director in Antique Mirror since 2014.





Ha studiato design industriale e architettura in Olanda, suo paese d'origine e dal 1992 risiede in Italia.
Il suo studio lavora per clienti internazionali in materia di product design, interior design e branding. È art-director per Antique Mirror dal 2007.
> www.bregonjedesign.com

“Gli specchi di Antique Mirror sono un materiale difficile da capire a prima vista, ma applicato nel giusto contesto sembrano essere in grado di aggiungere “unicità” ai vostri disegni”

Jacco Bregonje

He studied architecture and industrial design in his native Holland and resides since 1992 in Italy.
His studio works for international clients on product design, interior design and branding. He is art-director for Antique Mirror since 2007.
> www.bregonjedesign.com

“The mirrors of Antique Mirror are such a material that you can't fathom on first sight, but applied in the right context they seems to be able to give that “uniqueness” to your designs”





È un talento multidisciplinare: pittore, scultore e architetto è nato in Grecia e vive e lavora a Genova.
> www.oikonomoy.it

"Gli specchi di Antique Mirror proiettano nel fascino della "quarta dimensione", suscitando emozioni metafisiche creando così ambientazioni inaspettate e oniriche"

Giorgio Oikonomoy

He is a multidisciplinary talent: painter, sculptor and architect is born in Greece and living and working in Genoa.
> www.oikonomoy.it

“The Antique Mirrors project the charm of the 'fourth dimension', arousing metaphysical emotions thereby creating unexpected and dreamlike settings”





Ucraina di nascita e architetto, lavora a Londra come Designer. Le sue sperimentazioni con materiali di lusso la portarono nel 2008 a creare la sua azienda di design Vivida Interiors.
www.vividastyle.com

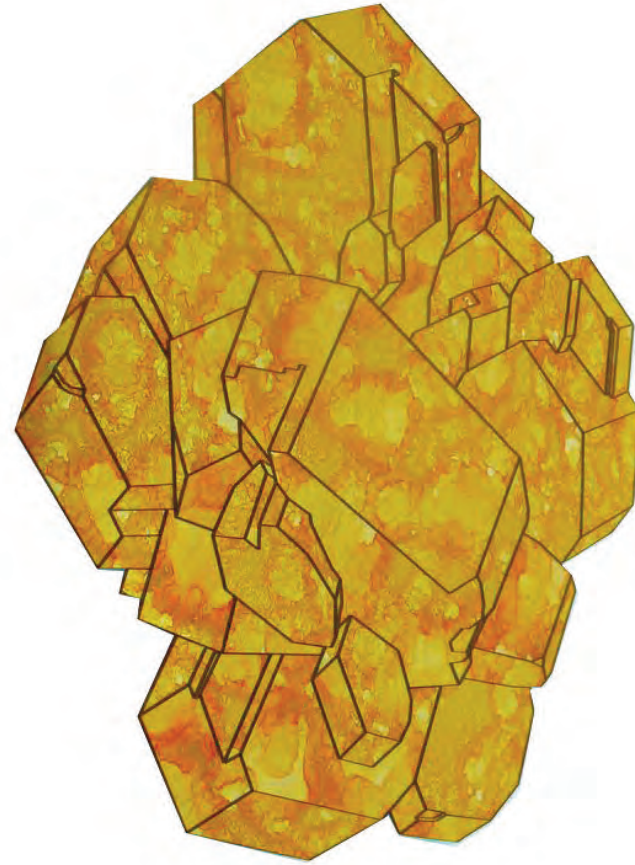
"Gli specchi di Antique Mirror sono i materiali più belli e affascinanti che si possano immaginare. Mi sono innamorata di loro a prima vista..."

Svetlana Shellshear



Ukrainian born London based designer is educated as an architect. Her experimentations with luxury materials led her in 2008 to establish her own design company, Vivida Interiors.
www.vividastyle.com

"Antique Mirrors are the most beautiful mesmerizing materials imaginable. I fell in love with them as soon as saw them for the first time..."



La bellezza del materiale Antique Mirror mi ricorda i cristalli e le pietre preziose.
Ho cercato di lavorare con gli innumerevoli colori della gamma, provando a ricostruire opere artistiche uniche e rielaborate con singoli pezzi.

Maxime Ansiau

"The beauty and depth of Antique Mirror products strongly reminds me of crystals, minerals and precious stones. From the wide range of colors and effects of their products I have tried to reconstruct this fascinating crystalline architecture. Each single piece of mirror is digitally cut and then re-assembled by hand."



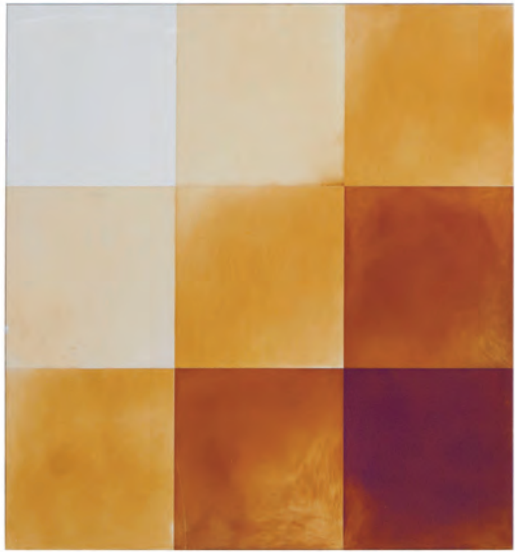


“Sono rimasto molto affascinato dallo splendore del’oro antico con questo materiale riesco a realizzare oggetti magici di grande eleganza.”

Davide Medri

It was amazing working with Antique Mirror products; especially the Golden Antique. Using these gorgeous colors inspired me to create several special items.

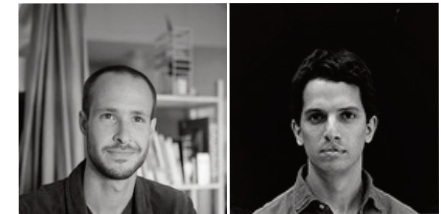




Transnatural Label & designer hanno iniziato a collaborare con Antique Mirror nel 2014. Da quel momento i prodotti ed il livello qualitativo sono cresciuti moltissimo.

Tutto lo staff è altamente specializzato e motivato a trovare soluzioni sempre più soddisfacenti. E' un enorme piacere lavorare con Antique Mirror.

David Derksen Lex Pott



“Transnatural Label & designers started to collaborate with Antique Mirror in 2014. Since production of the Transience mirrors is executed via Antique Mirror, products are improved significantly on both quality and quantity level. The staff and employers are highly motivated to offer service and to solve complex procedures. It’s a huge pleasure to work with AM.”

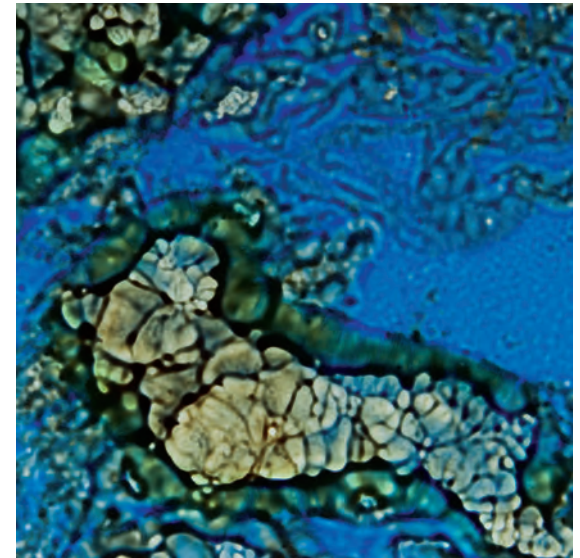


ORCHID

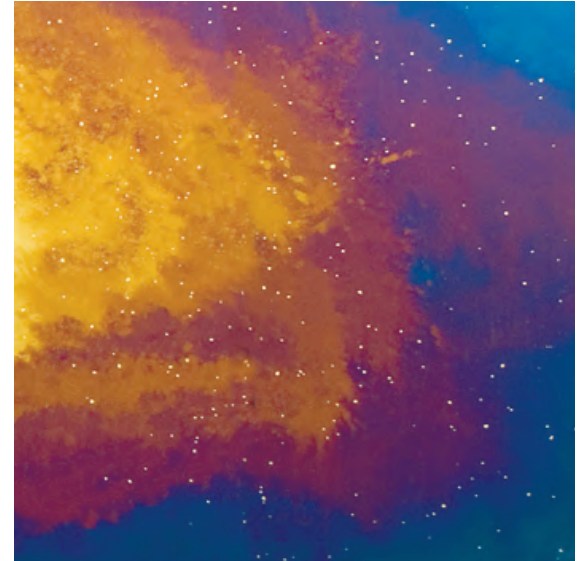
Applicazioni Applications

91









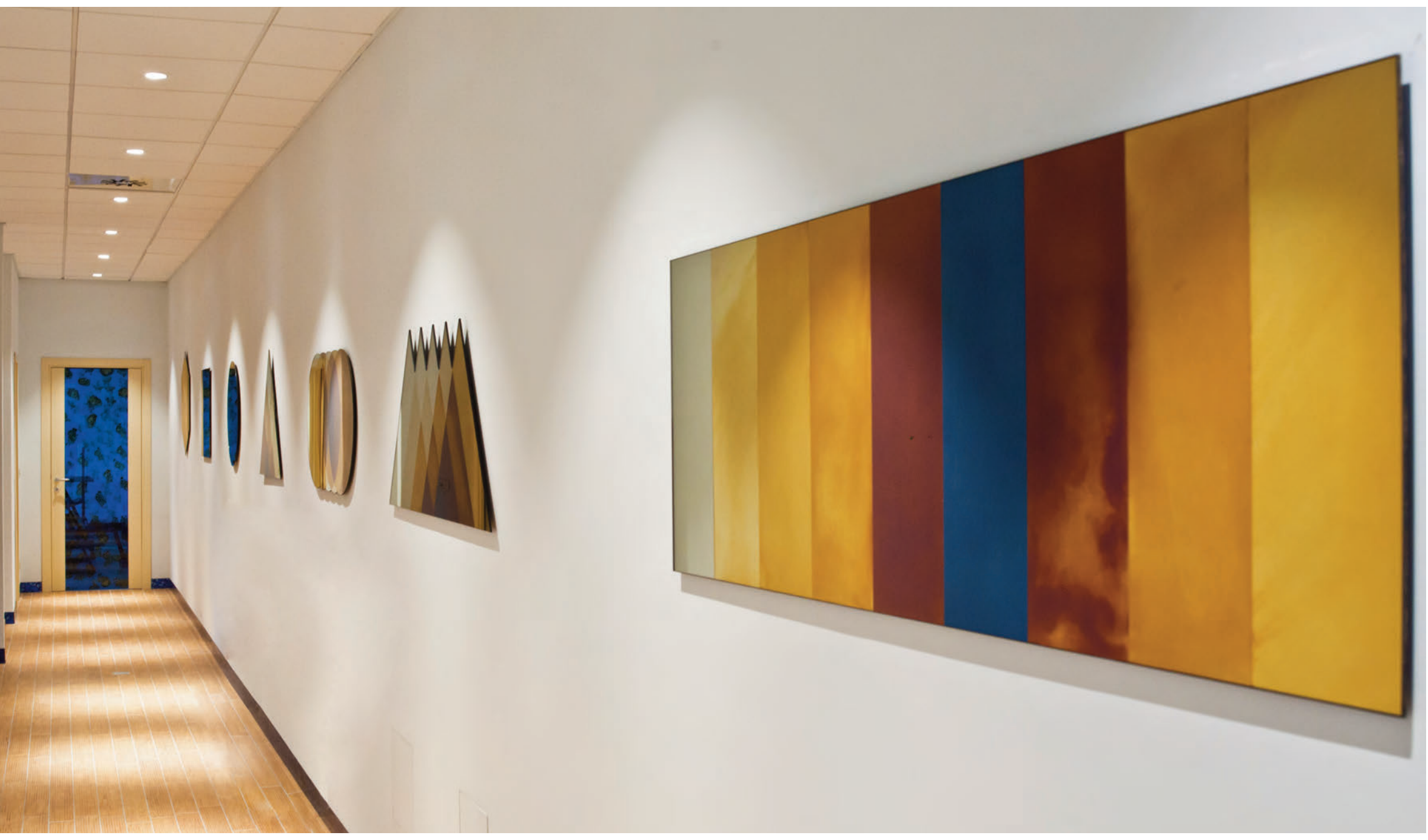


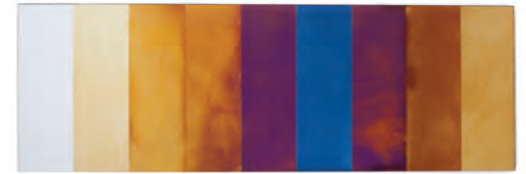
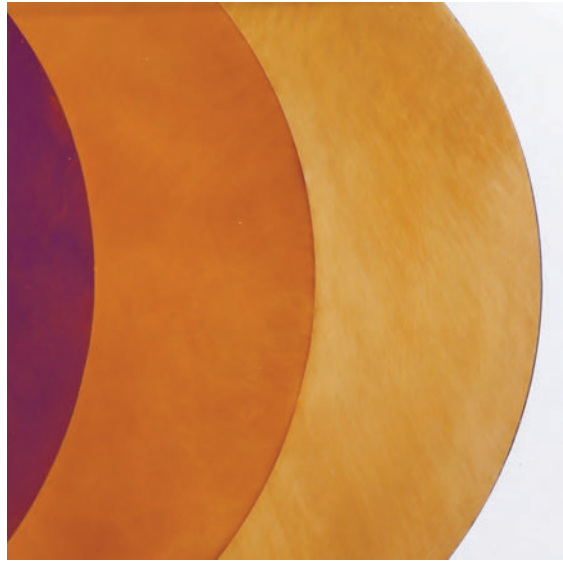






< Damasco Zaffiro - Specchi nel Tempo - Grigio Argento







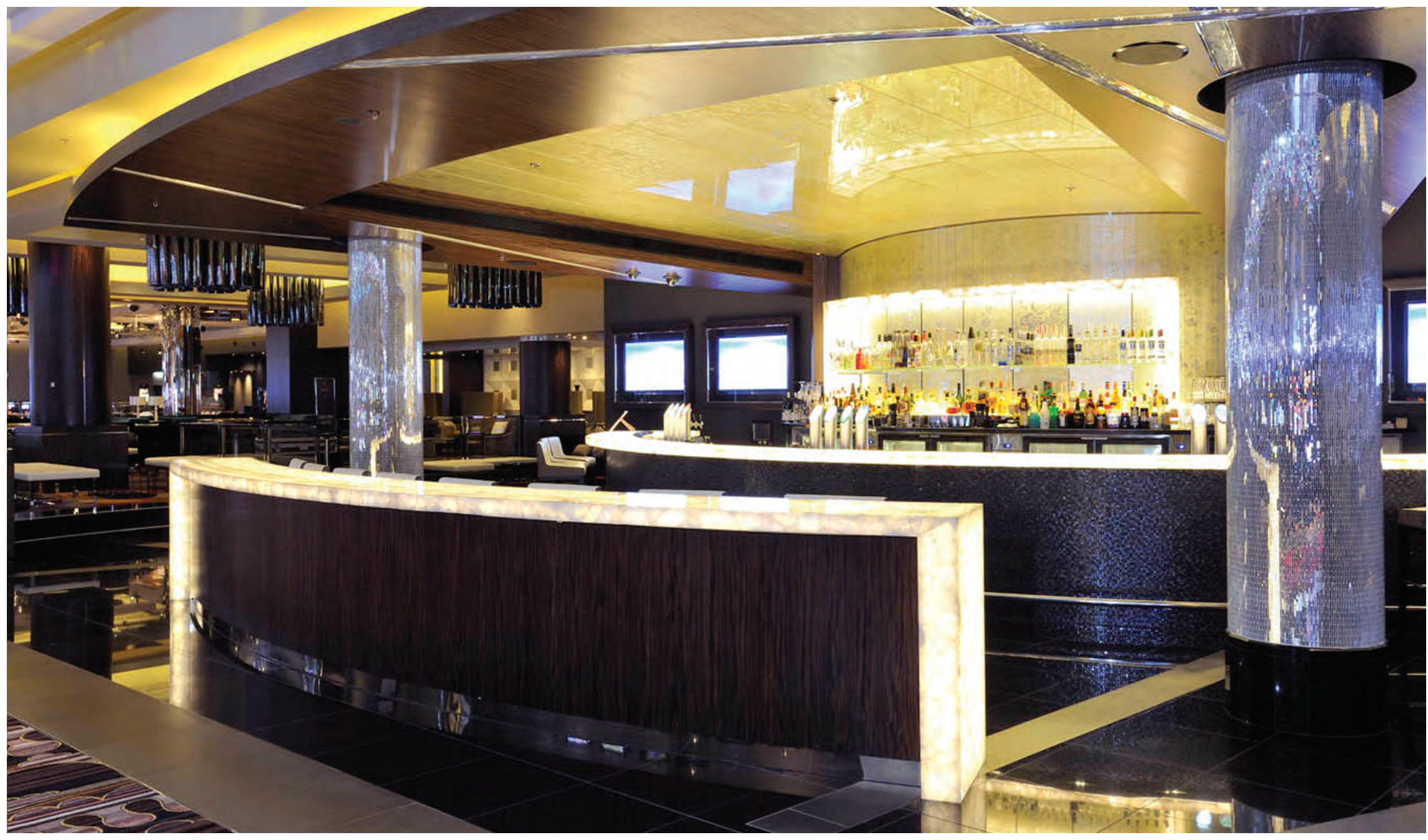








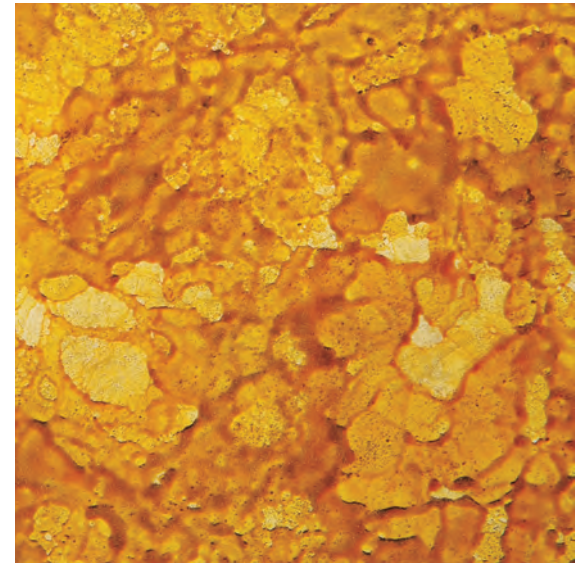






< Luminar Bar, Crown Casino, West End Bar, Melbourne - (Mosaico Damasco - Bianco)





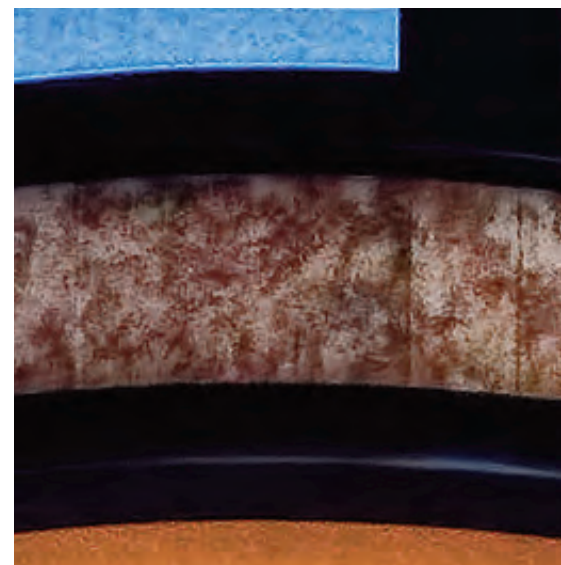
< M Kitchen & Bar Restaurant, Santo Domingo - (Damasco - Topazio)





< The Resurgens Plaza, Atlanta, Damasco - Diamante





< Australia, Mosaico Damasco - Oro











Antique Mirror nel mondo: hotel, ristoranti

Antique Mirror in the world: hotels, restaurants

Hotel Principe di Savoia MILANO
Grand Hotel Rimini RIMINI
Atlantis Hotel DUBAI
St. Regis Hotel SINGAPORE
MGM Hotel MACAU
Hard Rock Hotel SAN DIEGO
Hotel Longwood FLORIDA
W Hotel ATLANTA
Atlantis Low-Rise Hotel BAHAMAS
Saks Fifth Avenue Hotel NEW ORLEANS
Palmer House Hilton Hotel CHICAGO
Apogee Hotel MIAMI
Mayflower Hotel WASHINGTON
Hotel Caesar Palace LAS VEGAS
St. Regis Bal Harbour MIAMI
Helite Palace Hotel STOCKHOLM
Pitti Palace Hotel FIRENZE
Regency Hotel FIRENZE
Shangri-La Hotel SHANGHAI
Hotel Bulgari LONDON
Far Eastern Plaza Hotel TAIPEI
St. Regis Hotel ABU DABI
Sheraton FIRENZE
Hoxton Hotel AMSTERDAM
The Reverie SAIGON

121



Antique Mirror nel mondo: bar, pub, club, casinò
Antique Mirror in the world: bars, pubs, clubs, casinos

New Casino CAPE TOWN
Hotel Casino Silverton LAS VEGAS
Seneca Allegheny Casino NEW YORK
Sam's Town Casino LAS VEGAS
Grand Casino MINNESOTA
Citrus At Social Hollywood Restaurant
HOLLYWOOD
SianYacht Club FLORIDA
Turtle Creek DALLAS
Merlon Cricket Club Haver Ford
PENNSYLVANIA
Dos Caminos Soho NEW YORK
Crown Casino MELBOURNE
M Kitchen & Bar Restaurant
SANTO DOMINGO
Luminar Bar, Crown Casino, West End Bar,
MELBOURNE



Antique Mirror nel mondo: navi, yacht
Antique Mirror in the world: cruises, yachts

Carnival Pride
Carnival Legend
Carnival Liberty
Carnival Glory
Carnival Free Dom
Carnival Dream
Carnival Magic

Costa Mediterranea
Costa Pacifica
Costa Pacifica Ii
Costa Concordia
Costa Luminosa
Costa Deliziosa
Costa Favolosa

Zaandam (Holland American Line)
Rotterdam IV (Holland American Line)
Rotterdam VI (Holland American Line)
Ms Amsterdam (Holland American Line)
Veendam (Holland American Line)
Volendam (Holland American Line)
Zuiderdam (Holland American Line)



Antique Mirror nel mondo: negozi

Antique Mirror in the world: shops

Gruppo Zegna
Abercrombie & Fitch
Kardinal ODESSA
Tommy Hilfiger
Verger MILANO
Tiffany
Venchi
Ferragamo
Bulgari
Pinko
Bloomingdale

127



Il FuoriSalone è l'insieme di eventi che durante la settimana del Salone del Mobile animano la città di Milano. Non è una Fiera, ma un avvenimento spontaneo dove le aziende decidono liberamente di partecipare realizzando un evento in una location in città. Gli eventi solitamente sono allestimenti aperti al pubblico anche in orario serale e realizzazione di aperitivi e conferenze.

Il FuoriSalone, negli anni, è diventato simbolo di design alla portata di tutti, dagli addetti ai lavori ai semplici curiosi, grazie al crescente interesse di pubblico e stampa.

Il FuoriSalone tocca i 200.000 visitatori ogni anno.

Antique Mirror partecipa dal 2008 coinvolgendo architetti e designer internazionali.

Missoni 2015

Wallpaper 2016

FuoriSalone FuoriSalone

129

During the famous fair "Salone del Mobile", a multitude of events were born: the so called "FuoriSalone", involving the entire city of Milan. It is not a fair, but a spontaneous event, as companies decide to take part by organizing "sessions" in a specific location of the city. These events are normally open to the public, with opening hours during the evening and the possibility to enjoy an aperitif and attend the conferences.

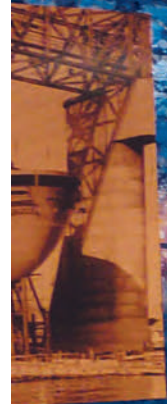
Last year's FuoriSalone became a symbol of design within everyone's reach, involving professionals in the field as well as curious people, all thanks to the growing interest of the public and the media.

Every year FuoriSalone experiences 200,000 visitors.

Since 2008, Antique Mirror has participated, involving architects and international designers.

Missoni 2015

Wallpaper 2016



Nelle fotografie e nei video l'atmosfera e la luce sono i protagonisti. Riflessi e bagliori di lastre e mosaici sono stati usati da registi e fotografi per creare immagini uniche e ambienti originali.

Set e pubblicità Sets and advertising

131

In photography and video, atmosphere and light play an important factor. Reflections and flashes off of the glass sheets and mosaics are used by photographers and directors to create unique images and original settings.



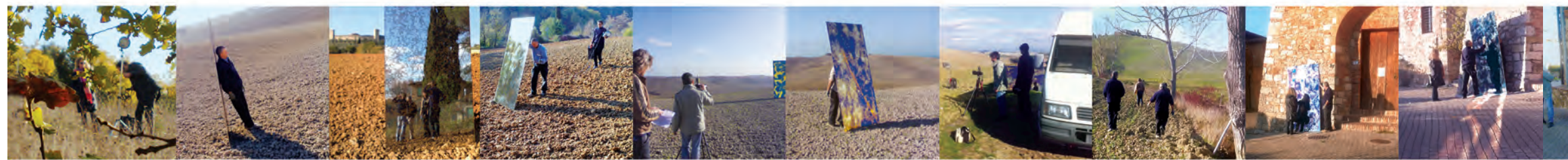
Antique Mirror S.r.l

Contatti Contacts

133

Località La Macchia - via Umbria 5 - 53018 Sovicille (SI) - Italia
Tel. +39 0577 314479, Fax +39 0577 314498
e-mail: info@antiquemirror.it
www.antiquemirror.it

C.F. P.Iva 01051990529









www.antiquemirror.it